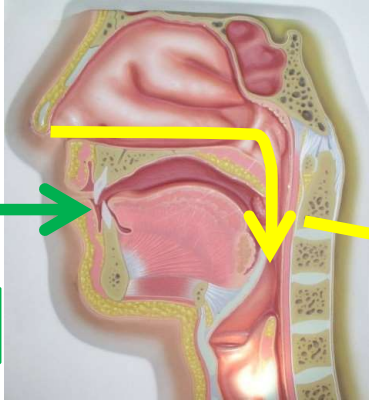


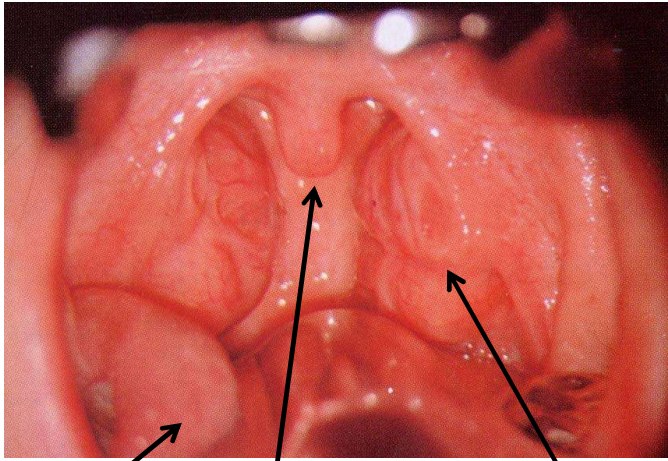
1. のどの奥はどんな形をしているの？

1. のどの奥はどんな形をしているの？
口とのどの構造



口を開けてみたのど

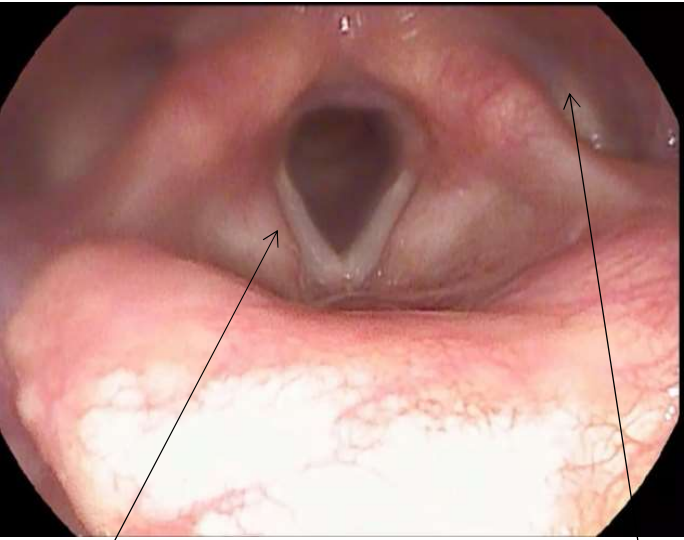
内視鏡で見たのどの奥



舌

のどちんこ
(口蓋垂)

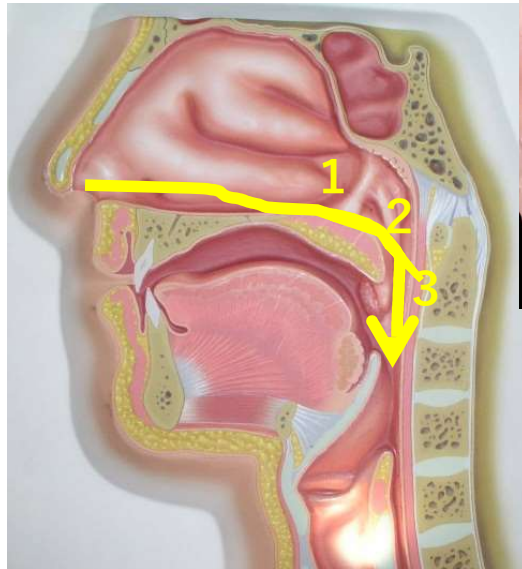
扁桃腺
(口蓋扁桃)



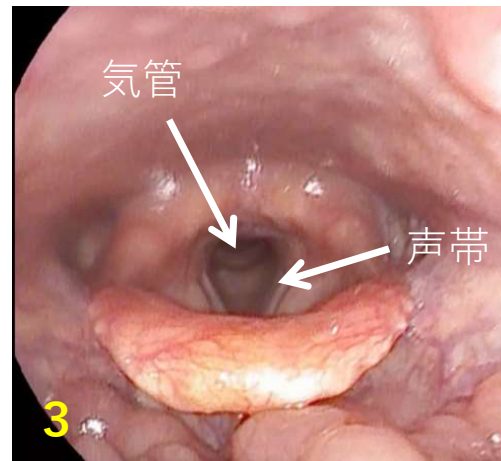
声帯

下咽頭

内視鏡を用いた見た鼻からのどの奥の構造 1



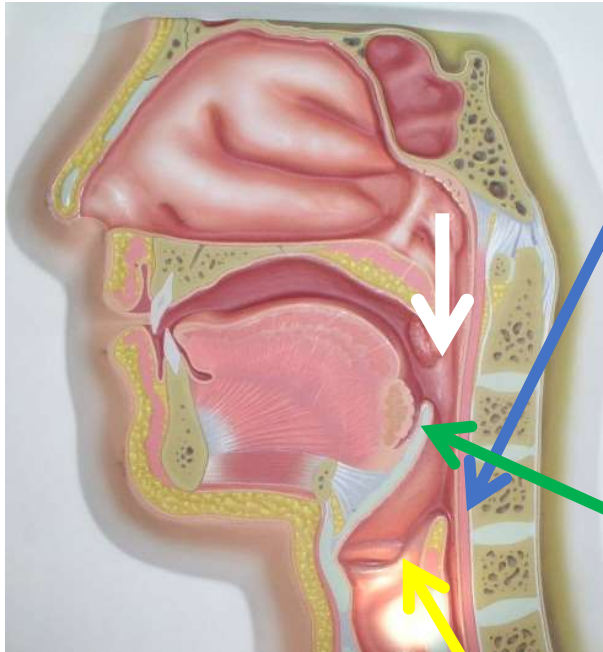
内視鏡を入れて鼻の奥の突き当りから少し下を見ています (1)
内視鏡をさらに下方に入れ、のどちんこ (口蓋垂) をこえると
奥に声帯をふくめた喉頭 (白矢印) が少し見えてきます (2)



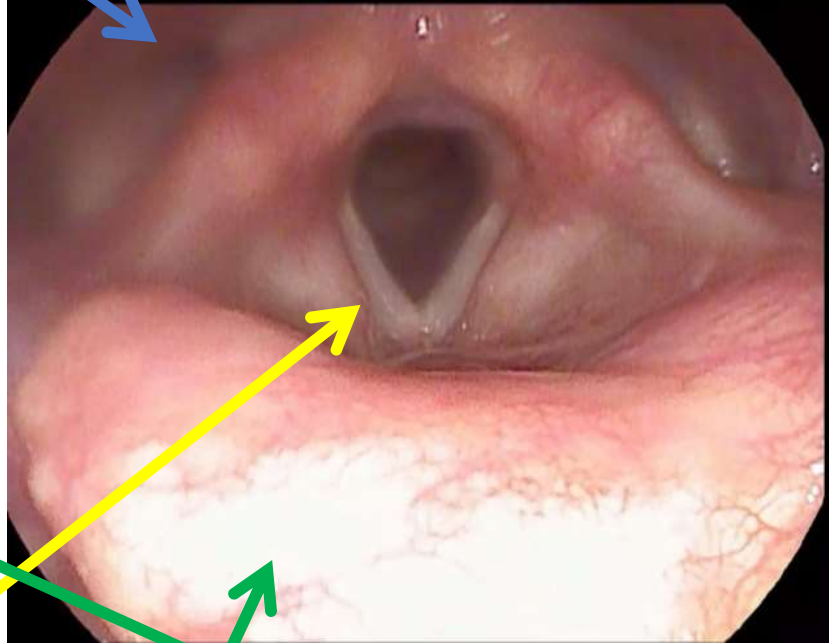
さらに下方に進むと
白く V 字状に見える声帯とその奥
には気管が見えてきます (3)

内視鏡を用いた見た鼻からのどの奥の構造 2

下咽頭：さらに奥に行くと食道につながる食べ物の通り道



声帯



喉頭蓋：食べ物が気管に入らないようにする軟骨の蓋

内視鏡を用いた見た鼻からのどの奥の構造 3

右下咽頭
梨状窩

左下咽頭

声帯

安静時：
声帯はV字状に拡がり
気管の上方まで見える

発声時：
声帯は内方に
移動し、声門は
閉じており、
外方の下咽頭が
拡がって見える

拡がった右側
下咽頭

拡がった左側
下咽頭

声帯：両側声帯が内方に移動し、
声門は閉じている

Detailed description: The image consists of four endoscopic views of the larynx. The top-left view shows the larynx at rest, with the vocal folds (声帯) forming a V-shape and the epiglottis (梨状窩) visible. The top-right view shows the larynx during phonation, with the vocal folds moving inward to close the glottis (声門) and the surrounding laryngeal structures expanding. The bottom-left and bottom-right views are close-ups of the expanded right and left laryngeal structures, respectively, during phonation. Labels with arrows point to specific anatomical features: the right and left laryngeal ventricles (梨状窩), the vocal folds (声帯), and the expanded laryngeal structures (下咽頭).